

2015年度 学校生活に関する生徒アンケート【中学・前期】

【表の見方】

◎ 2015年9月に実施したアンケート結果

中学1年生 有効回答率： 89%
 中学2年生 有効回答率： 100%
 中学3年生 有効回答率： 96%

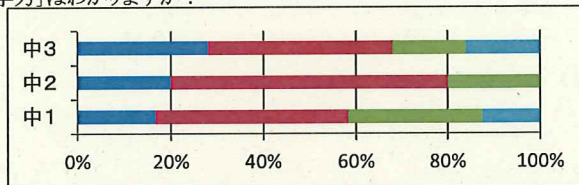
【グラフの凡例】

- とても思う
- そう思う
- 少しは思う
- 思わない
- わからない

◇教育目標・方針について

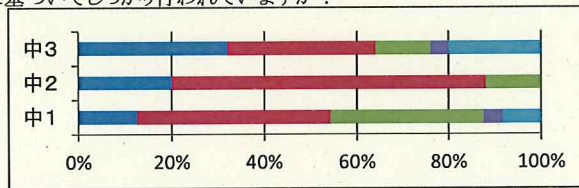
1) 尚綱学院中学校の「教育目標」や「目指す学力」はわかりますか？

1	中1	中2	中3
とても思う	16%	20%	28%
そう思う	40%	60%	40%
少しは思う	28%	20%	16%
思わない	0%	0%	0%
わからない	12%	0%	16%



2) 学校教育は「教育目標」や「目指す学力」に基づいてしっかり行われていますか？

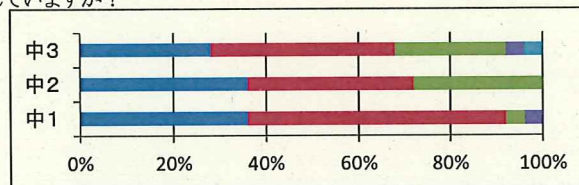
2	中1	中2	中3
とても思う	12%	20%	32%
そう思う	40%	68%	32%
少しは思う	32%	12%	12%
思わない	4%	0%	4%
わからない	8%	0%	20%



◇学習全般について

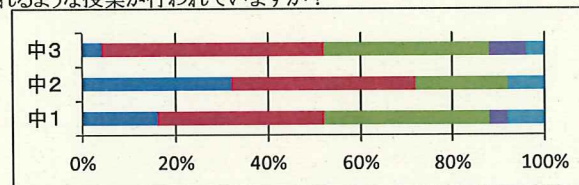
3) 中高一貫教育の説明はきちんとおこなわれていますか？

3	中1	中2	中3
とても思う	36%	36%	28%
そう思う	56%	36%	40%
少しは思う	4%	28%	24%
思わない	4%	0%	4%
わからない	0%	0%	4%



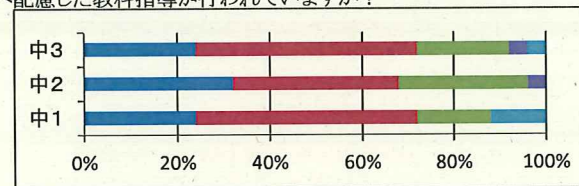
4) 学びたい気持ちを引き出し、学力をつけられるような授業が行われていますか？

4	中1	中2	中3
とても思う	16%	32%	4%
そう思う	36%	40%	48%
少しは思う	36%	20%	36%
思わない	4%	0%	8%
わからない	8%	8%	4%



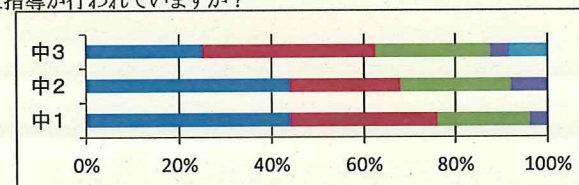
5) より進んだくわしい内容を学習したい生徒へ配慮した教科指導が行われていますか？

5	中1	中2	中3
とても思う	24%	32%	24%
そう思う	48%	36%	48%
少しは思う	16%	28%	20%
思わない	0%	4%	4%
わからない	12%	0%	4%



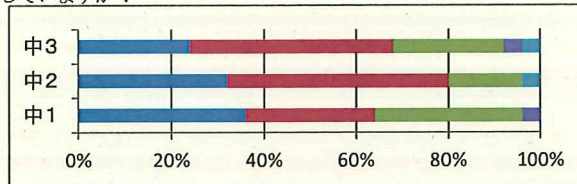
6) 学習内容が、わからない生徒へも配慮した指導が行われていますか？

6	中1	中2	中3
とても思う	44%	44%	24%
そう思う	32%	24%	36%
少しは思う	20%	24%	24%
思わない	4%	8%	4%
わからない	0%	0%	8%



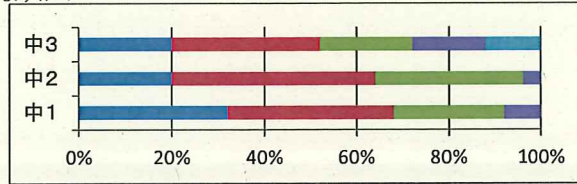
7) 授業では教材や教え方にさまざまな工夫をしていますか？

7	中1	中2	中3
とても思う	36%	32%	24%
そう思う	28%	48%	44%
少しは思う	32%	16%	24%
思わない	4%	0%	4%
わからない	0%	4%	4%



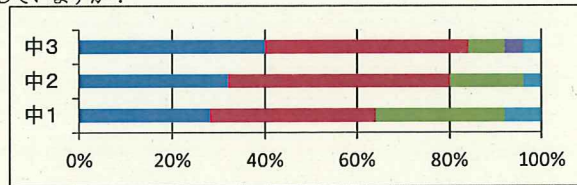
8) 授業でわからないことがあったとき質問できますか？

8	中1	中2	中3
とても思う	32%	20%	20%
そう思う	36%	44%	32%
少しは思う	24%	32%	20%
思わない	8%	4%	16%
わからない	0%	0%	12%



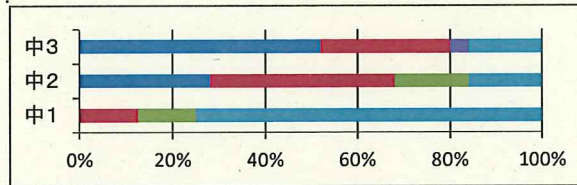
9) 総合的な学習の時間(探究、共生)は充実していますか？

9	中1	中2	中3
とても思う	28%	32%	40%
そう思う	36%	48%	44%
少しは思う	28%	16%	8%
思わない	0%	0%	4%
わからない	8%	4%	4%



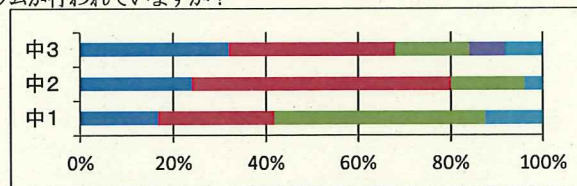
10) 国際交流のプログラムは充実していますか？

10	中1	中2	中3
とても思う	0%	28%	52%
そう思う	12%	40%	28%
少しは思う	12%	16%	0%
思わない	0%	0%	4%
わからない	72%	16%	16%



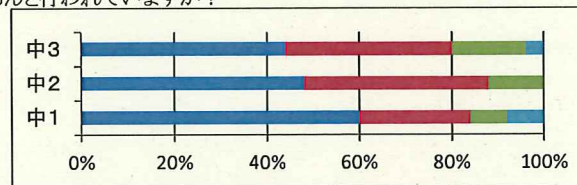
11) 社会の中で生きていく自分を育てるプログラムが行われていますか？

11	中1	中2	中3
とても思う	16%	24%	32%
そう思う	24%	56%	36%
少しは思う	44%	16%	16%
思わない	0%	0%	8%
わからない	12%	4%	8%



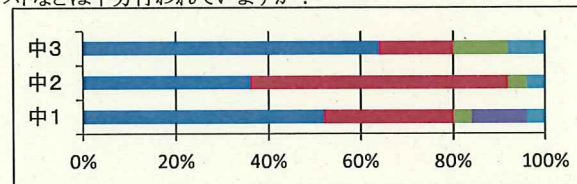
12) キャリアワークショップ・職場体験などはきちんと行われていますか？

12	中1	中2	中3
とても思う	60%	48%	44%
そう思う	24%	40%	36%
少しは思う	8%	12%	16%
思わない	0%	0%	0%
わからない	8%	0%	4%



13) 将来の目標を目指して、自律学習、外部テストなどは十分行われていますか？

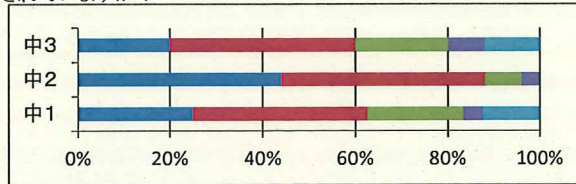
13	中1	中2	中3
とても思う	52%	36%	64%
そう思う	28%	56%	16%
少しは思う	4%	4%	12%
思わない	12%	0%	0%
わからない	4%	4%	8%



◇生活全般について

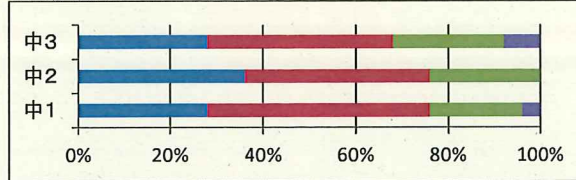
14) 中学校の生徒指導のしかたはきちんと説明されていますか？

14	中1	中2	中3
とても思う	24%	44%	20%
そう思う	36%	44%	40%
少しは思う	20%	8%	20%
思わない	4%	4%	8%
わからない	12%	0%	12%



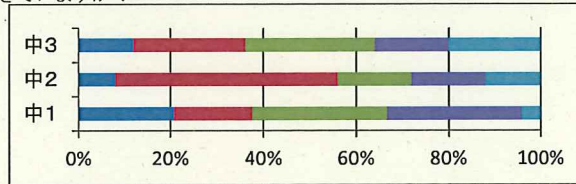
15) あいさつやマナーなど基本的な生活習慣をつける指導が行われていますか？

15	中1	中2	中3
とても思う	28%	36%	28%
そう思う	48%	40%	40%
少しは思う	20%	24%	24%
思わない	4%	0%	8%
わからない	0%	0%	0%



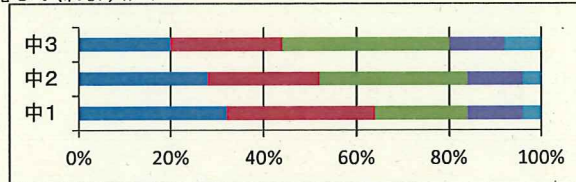
16) 必要な時に、教員やカウンセラーに相談できていますか？

16	中1	中2	中3
とても思う	20%	8%	12%
そう思う	16%	48%	24%
少しは思う	28%	16%	28%
思わない	28%	16%	16%
わからない	4%	12%	20%



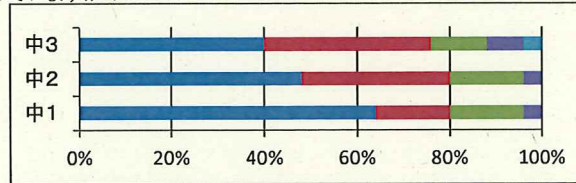
17) 問題があると分かった時、先生はすぐに対応してくれますか？

17	中1	中2	中3
とても思う	32%	28%	20%
そう思う	32%	24%	24%
少しは思う	20%	32%	36%
思わない	12%	12%	12%
わからない	4%	4%	8%



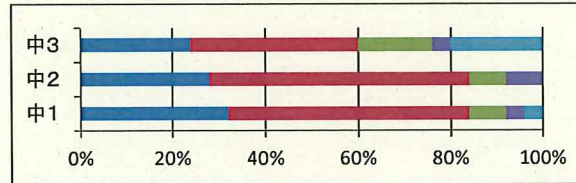
18) 生徒会行事(尚綱祭・運動会など)は充実していますか？

18	中1	中2	中3
とても思う	64%	48%	40%
そう思う	16%	32%	36%
少しは思う	16%	16%	12%
思わない	4%	4%	8%
わからない	0%	0%	4%



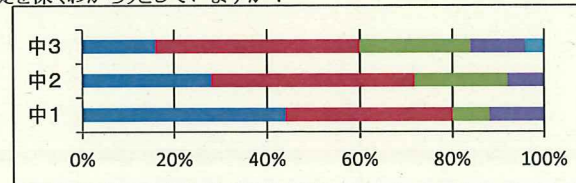
19) 生徒会活動が活発に行われていますか？

19	中1	中2	中3
とても思う	32%	28%	24%
そう思う	52%	56%	36%
少しは思う	8%	8%	16%
思わない	4%	8%	4%
わからない	4%	0%	20%



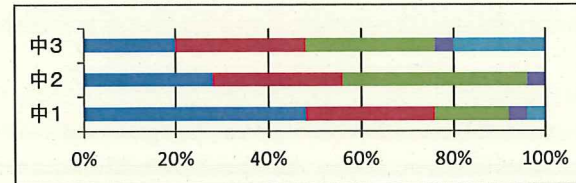
20) 担任はホームルーム活動や面談などで生徒を深くわかろうとしていますか？

20	中1	中2	中3
とても思う	44%	28%	16%
そう思う	36%	44%	44%
少しは思う	8%	20%	24%
思わない	12%	8%	12%
わからない	0%	0%	4%



21) 部活動は活発に行われていますか？

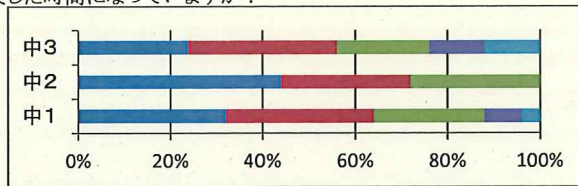
21	中1	中2	中3
とても思う	48%	28%	20%
そう思う	28%	28%	28%
少しは思う	16%	40%	28%
思わない	4%	4%	4%
わからない	4%	0%	20%



◇共生について

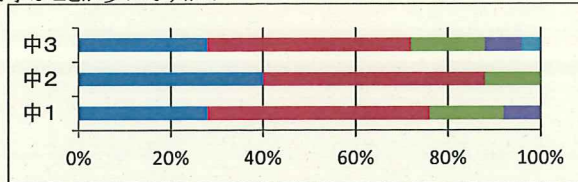
22) 毎朝の礼拝は、学校生活を始める上で充実した時間になっていますか？

22	中1	中2	中3
とても思う	32%	44%	24%
そう思う	32%	28%	32%
少しは思う	24%	28%	20%
思わない	8%	0%	12%
わからない	4%	0%	12%



23) キリスト教行事(教育週間・平和七夕)などで学ぶことが多いですか？

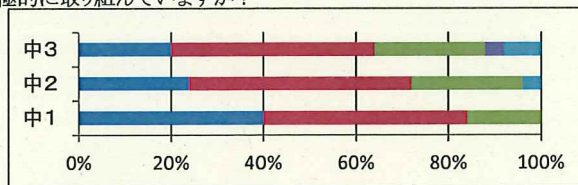
23	中1	中2	中3
とても思う	28%	40%	28%
そう思う	48%	48%	44%
少しは思う	16%	12%	16%
思わない	8%	0%	8%
わからない	0%	0%	4%



◇教育活動全般について

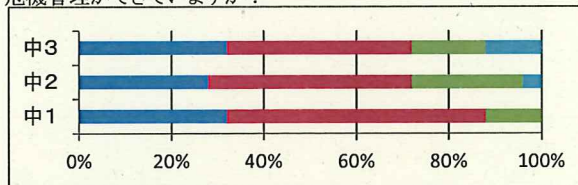
24) 学校は生徒の安全や健康を保つために積極的に取り組んでいますか？

24	中1	中2	中3
とても思う	40%	24%	20%
そう思う	44%	48%	44%
少しは思う	16%	24%	24%
思わない	0%	0%	4%
わからない	0%	4%	8%



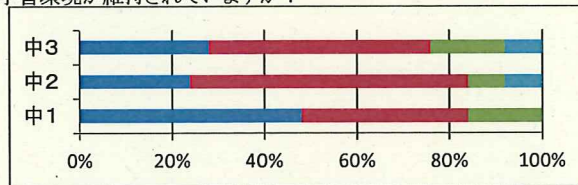
25) 学校は災害が起きた時の避難や連絡など、危機管理ができていますか？

25	中1	中2	中3
とても思う	32%	28%	32%
そう思う	56%	44%	40%
少しは思う	12%	24%	16%
思わない	0%	0%	0%
わからない	0%	4%	12%



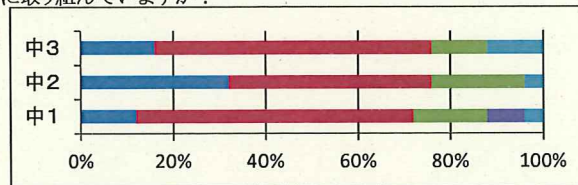
26) 施設・設備が整備されており健康で安全な学習環境が維持されていますか？

26	中1	中2	中3
とても思う	48%	24%	28%
そう思う	36%	60%	48%
少しは思う	16%	8%	16%
思わない	0%	0%	0%
わからない	0%	8%	8%



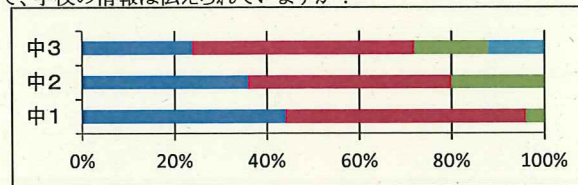
27) 学校は校舎や教室の美化のために積極的に取り組んでいますか？

27	中1	中2	中3
とても思う	12%	32%	16%
そう思う	60%	44%	60%
少しは思う	16%	20%	12%
思わない	8%	0%	0%
わからない	4%	4%	12%



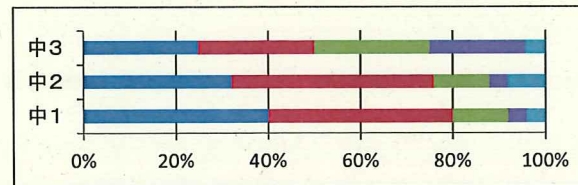
28) 『ハーモニー』・PTA通信・『SHOKEI』やHPで、学校の情報は伝えられていますか？

28	中1	中2	中3
とても思う	44%	36%	24%
そう思う	52%	44%	48%
少しは思う	4%	20%	16%
思わない	0%	0%	0%
わからない	0%	0%	12%



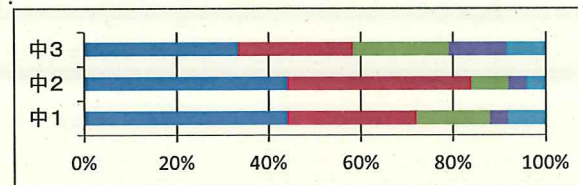
29) 充実した学校生活を送っていますか？

29	中1	中2	中3
とても思う	40%	32%	24%
そう思う	40%	44%	24%
少しは思う	12%	12%	24%
思わない	4%	4%	20%
わからない	4%	8%	4%



30) 尚綱に入学して良かったと思っていますか？

30	中1	中2	中3
とても思う	44%	44%	32%
そう思う	28%	40%	24%
少しは思う	16%	8%	20%
思わない	4%	4%	12%
わからない	8%	4%	8%



2015年度 学校生活に関する保護者アンケート【中学・前期】

【表の見方】

◎ 2015年9月に実施したアンケート結果

中学1年生保護者 有効回答率：82%
 中学2年生保護者 有効回答率：92%
 中学3年生保護者 有効回答率：92%

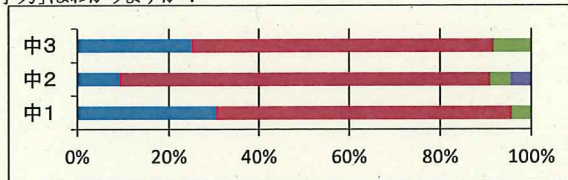
【グラフの凡例】

- とても思う
- そう思う
- 少しは思う
- 思わない
- わからない

◇教育目標・方針について

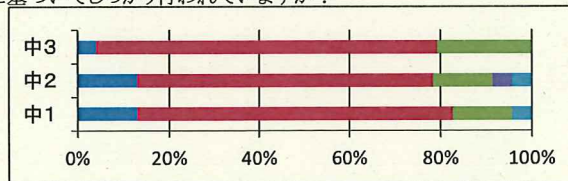
1) 尚綱学院中学校の「教育目標」や「目指す学力」はわかりますか？

1	中1	中2	中3
とても思う	30%	9%	25%
そう思う	65%	78%	67%
少しは思う	4%	4%	8%
思わない	0%	4%	0%
わからない	0%	0%	0%



2) 学校教育は「教育目標」や「目指す学力」に基づいてしっかり行われていますか？

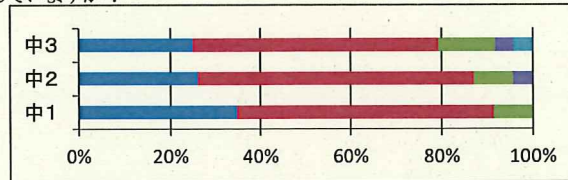
2	中1	中2	中3
とても思う	13%	13%	4%
そう思う	70%	65%	75%
少しは思う	13%	13%	21%
思わない	0%	4%	0%
わからない	4%	4%	0%



◇学習全般について

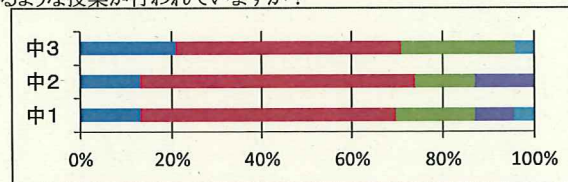
3) 中高一貫教育の説明はきちんとおこなわれていますか？

3	中1	中2	中3
とても思う	35%	26%	25%
そう思う	57%	61%	54%
少しは思う	9%	9%	13%
思わない	0%	4%	4%
わからない	0%	0%	4%



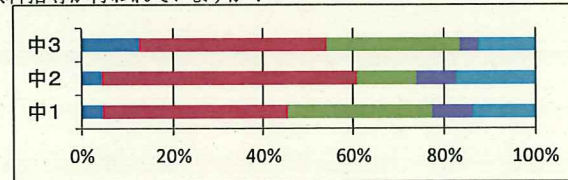
4) 学ぶ意欲を引き出し、学力を身につけられるような授業が行われていますか？

4	中1	中2	中3
とても思う	13%	13%	21%
そう思う	57%	61%	50%
少しは思う	17%	13%	25%
思わない	9%	13%	0%
わからない	4%	0%	4%



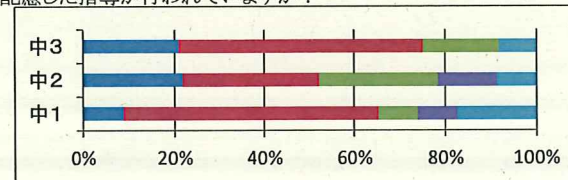
5) より高いレベルを目指す生徒へ配慮した教科指導が行われていますか？

5	中1	中2	中3
とても思う	4%	4%	13%
そう思う	39%	57%	42%
少しは思う	30%	13%	29%
思わない	9%	9%	4%
わからない	13%	17%	13%



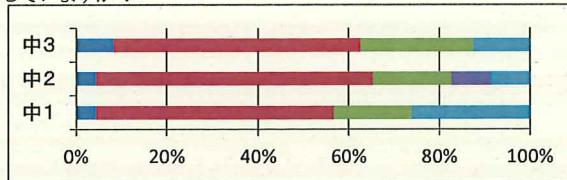
6) 教科指導では学習の遅れがちな生徒へも配慮した指導が行われていますか？

6	中1	中2	中3
とても思う	9%	22%	21%
そう思う	57%	30%	54%
少しは思う	9%	26%	17%
思わない	9%	13%	0%
わからない	17%	9%	8%



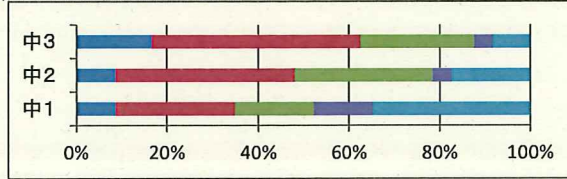
7) 授業では教材や教え方にさまざまな工夫をしていますか？

7	中1	中2	中3
とても思う	4%	4%	8%
そう思う	52%	61%	54%
少しは思う	17%	17%	25%
思わない	0%	9%	0%
わからない	26%	9%	13%



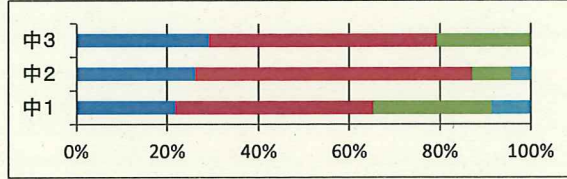
8) 授業でわからないことがあったとき気軽に質問できる雰囲気がありますか？

8	中1	中2	中3
とても思う	9%	9%	17%
そう思う	26%	39%	46%
少しは思う	17%	30%	25%
思わない	13%	4%	4%
わからない	35%	17%	8%



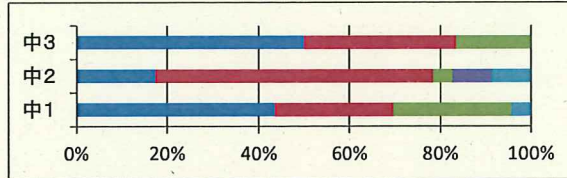
9) 総合的な学習の時間(探究、共生)は充実していますか？

9	中1	中2	中3
とても思う	22%	26%	29%
そう思う	43%	61%	50%
少しは思う	26%	9%	21%
思わない	0%	0%	0%
わからない	9%	4%	0%



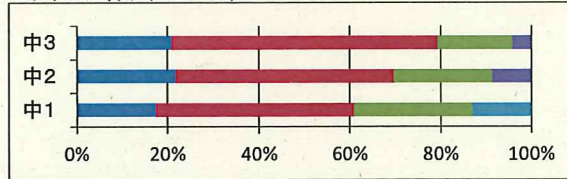
10) 国際交流のプログラムは充実していますか？

10	中1	中2	中3
とても思う	43%	17%	50%
そう思う	26%	61%	33%
少しは思う	26%	4%	17%
思わない	0%	9%	0%
わからない	4%	9%	0%



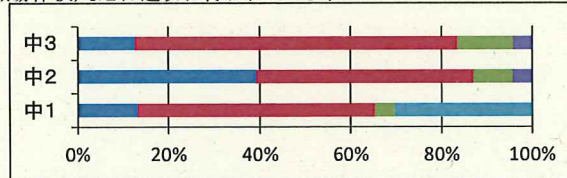
11) 社会観や人生観を形成するために役立つプログラムが行われていますか？

11	中1	中2	中3
とても思う	17%	22%	21%
そう思う	43%	48%	58%
少しは思う	26%	22%	17%
思わない	0%	9%	4%
わからない	13%	0%	0%



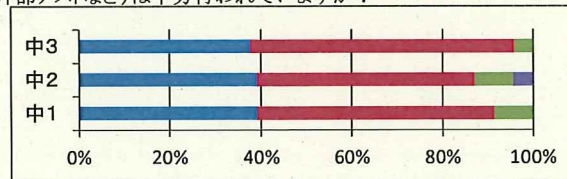
12) キャリア教育行事(キャリアワークショップ・職場体験)などは適切に行われていますか？

12	中1	中2	中3
とても思う	13%	39%	13%
そう思う	52%	48%	71%
少しは思う	4%	9%	13%
思わない	0%	4%	4%
わからない	30%	0%	0%



13) 進路達成のための指導(自律学習・面談・外部テストなど)は十分行われていますか？

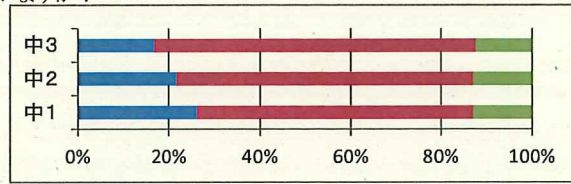
13	中1	中2	中3
とても思う	39%	39%	38%
そう思う	52%	48%	58%
少しは思う	9%	9%	4%
思わない	0%	4%	0%
わからない	0%	0%	0%



◇生活全般について

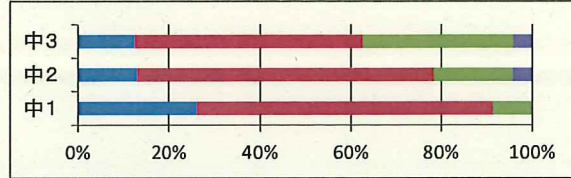
14) 学校の生徒指導の方針は明確に示されていますか？

14	中1	中2	中3
とても思う	26%	22%	17%
そう思う	61%	65%	71%
少しは思う	13%	13%	13%
思わない	0%	0%	0%
わからない	0%	0%	0%



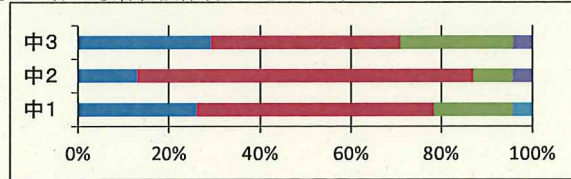
15) 挨拶やマナーなどの基本的な生活習慣に関する指導が行われていますか？

15	中1	中2	中3
とても思う	26%	13%	13%
そう思う	65%	65%	50%
少しは思う	9%	17%	33%
思わない	0%	4%	4%
わからない	0%	0%	0%



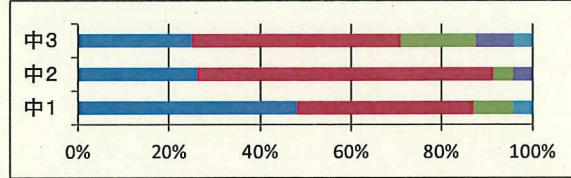
16) 教員やカウンセラーが必要な時に相談に応じてくれる教育相談体制ができていますか？

16	中1	中2	中3
とても思う	26%	13%	29%
そう思う	52%	74%	42%
少しは思う	17%	9%	25%
思わない	0%	4%	4%
わからない	4%	0%	0%



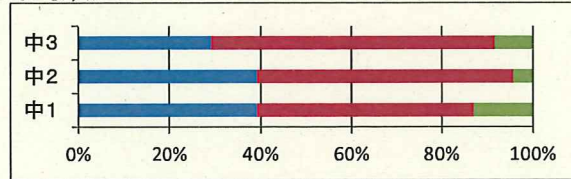
17) 問題が起きたとき、解決のために先生は機敏に対応してくれますか？

17	中1	中2	中3
とても思う	48%	26%	25%
そう思う	39%	65%	46%
少しは思う	9%	4%	17%
思わない	0%	4%	8%
わからない	4%	0%	4%



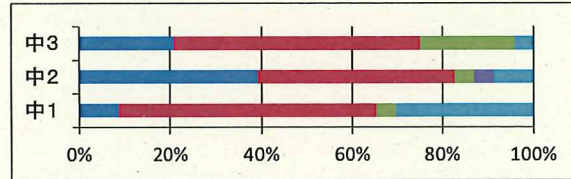
18) 生徒会行事(尚綱祭・運動会など)は充実していますか？

18	中1	中2	中3
とても思う	39%	39%	29%
そう思う	48%	57%	63%
少しは思う	13%	4%	8%
思わない	0%	0%	0%
わからない	0%	0%	0%



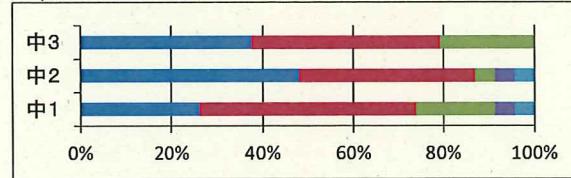
19) 生徒会活動が活発に行われていますか？

19	中1	中2	中3
とても思う	9%	39%	21%
そう思う	57%	43%	54%
少しは思う	4%	4%	21%
思わない	0%	4%	0%
わからない	30%	9%	4%



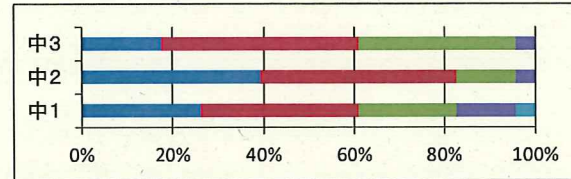
20) 担任は面談等を通じて生徒理解に努めていますか？

20	中1	中2	中3
とても思う	26%	48%	38%
そう思う	48%	39%	42%
少しは思う	17%	4%	21%
思わない	4%	4%	0%
わからない	4%	4%	0%



21) 部活動は活発に行われていますか？

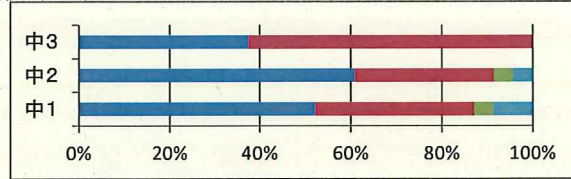
21	中1	中2	中3
とても思う	26%	39%	17%
そう思う	35%	43%	42%
少しは思う	22%	13%	33%
思わない	13%	4%	4%
わからない	4%	0%	0%



◇共生について

22) 毎朝の礼拝やキリスト教行事(クリスマス・講演会など)は充実していますか？

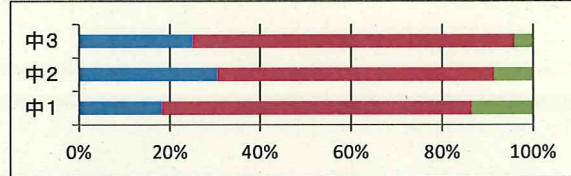
22	中1	中2	中3
とても思う	52%	61%	38%
そう思う	35%	30%	63%
少しは思う	4%	4%	0%
思わない	0%	0%	0%
わからない	9%	4%	0%



◇教育活動全般について

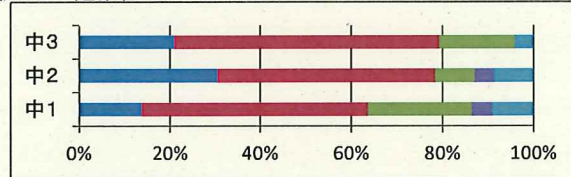
23) 学校は生徒の安全や健康管理および環境美化に積極的に取り組んでいますか？

23	中1	中2	中3
とても思う	17%	30%	25%
そう思う	65%	61%	71%
少しは思う	13%	9%	4%
思わない	0%	0%	0%
わからない	0%	0%	0%



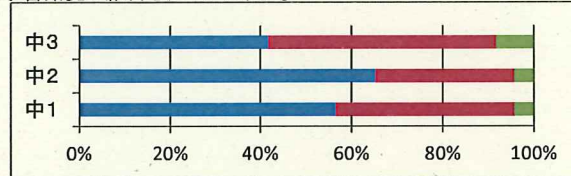
24) 学校は災害・非常時の避難方法や連絡方法などの危機管理ができていますか？

24	中1	中2	中3
とても思う	13%	30%	21%
そう思う	48%	48%	58%
少しは思う	22%	9%	17%
思わない	4%	4%	0%
わからない	9%	9%	4%



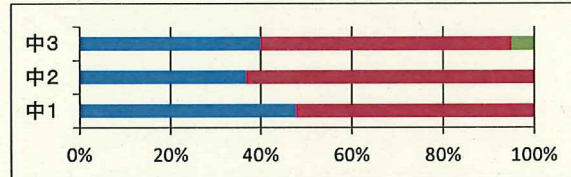
25) 施設・設備が整備されており健康で安全な学習環境が維持されていますか？

25	中1	中2	中3
とても思う	57%	65%	42%
そう思う	39%	30%	50%
少しは思う	4%	4%	8%
思わない	0%	0%	0%
わからない	0%	0%	0%



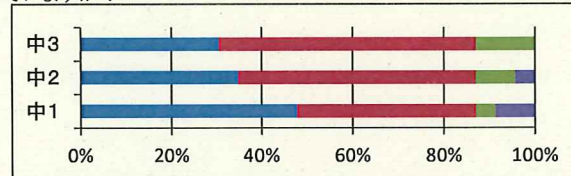
26) 中学PTAは適切に実施されていますか？

26	中1	中2	中3
とても思う	48%	30%	33%
そう思う	52%	52%	46%
少しは思う	0%	0%	4%
思わない	0%	0%	0%
わからない	0%	0%	0%



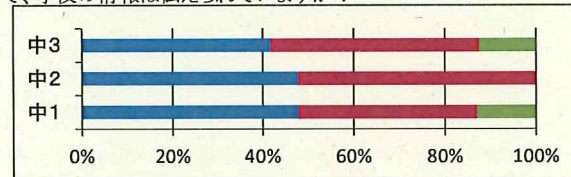
27) 学校は保護者の意見を積極的に聞こうとしていますか？

27	中1	中2	中3
とても思う	48%	35%	29%
そう思う	39%	52%	54%
少しは思う	4%	9%	13%
思わない	9%	4%	0%
わからない	0%	0%	0%



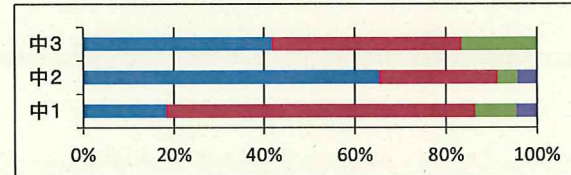
28) 『ハーモニー』・PTA通信・『SHOKEI』やHPで、学校の情報は伝えられていますか？

28	中1	中2	中3
とても思う	48%	48%	42%
そう思う	39%	52%	46%
少しは思う	13%	0%	13%
思わない	0%	0%	0%
わからない	0%	0%	0%



29) 充実した学校生活を送っていますか？

29	中1	中2	中3
とても思う	17%	65%	42%
そう思う	65%	26%	42%
少しは思う	9%	4%	17%
思わない	4%	4%	0%
わからない	0%	0%	0%



30) 子どもを尚綱に入学させて良かったと思っていますか？

30	中1	中2	中3
とても思う	48%	70%	42%
そう思う	35%	26%	46%
少しは思う	13%	4%	13%
思わない	0%	0%	0%
わからない	4%	0%	0%

