

2014年度 学校生活に関する生徒アンケート【高校・後期】

【表の見方】

高校1年生～3年生の生徒へ実施したアンケート結果

- ・高校3年生:2015年2月実施.....有効回答率:98%
- ・高校2年生:2015年2月実施.....有効回答率:94%
- ・高校1年生:2015年2月実施.....有効回答率:94%

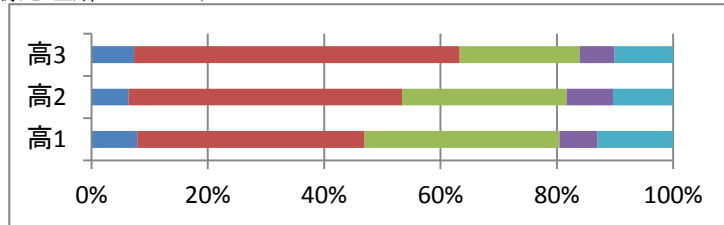
【グラフの凡例】

- とても思う
- そう思う
- 少しは思う
- 思わない
- わからない

◇教育目標・方針について

1) 学校の「教育目標」または学年・コースの目標を理解していますか？

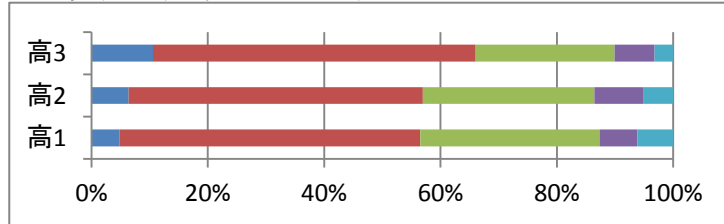
1	高1	高2	高3
とても思う	8%	6%	7%
そう思う	39%	47%	51%
少しは思う	34%	28%	19%
思わない	7%	8%	5%
わからない	13%	10%	9%



◇学習全般について

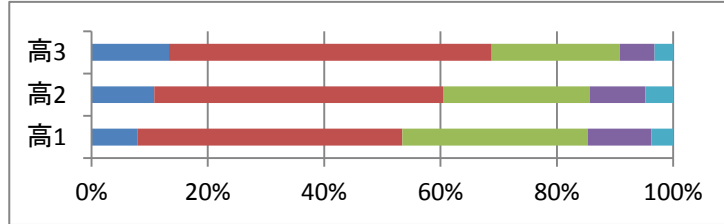
2) 教育課程は生徒の個性を伸ばし将来の希望を実現するよう工夫されていますか？

2	高1	高2	高3
とても思う	5%	6%	10%
そう思う	52%	51%	50%
少しは思う	31%	29%	22%
思わない	7%	8%	6%
わからない	6%	5%	3%



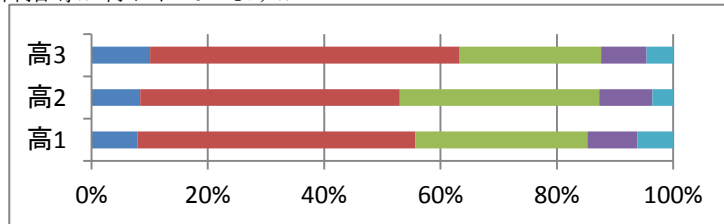
3) 2,3年次での科目選択について説明や指導が十分になされていますか？

3	高1	高2	高3
とても思う	8%	11%	12%
そう思う	46%	49%	50%
少しは思う	32%	25%	20%
思わない	11%	10%	5%
わからない	4%	5%	3%



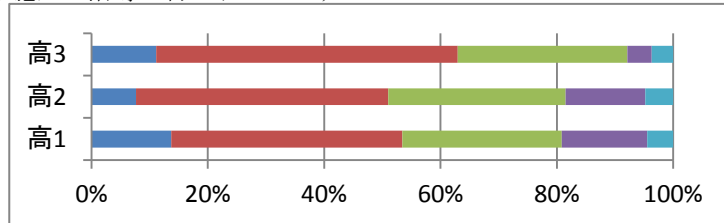
4) より高いレベルを目指す生徒へ配慮した教科指導が行われていますか？

4	高1	高2	高3
とても思う	8%	8%	9%
そう思う	48%	45%	48%
少しは思う	29%	34%	22%
思わない	9%	9%	7%
わからない	6%	4%	4%



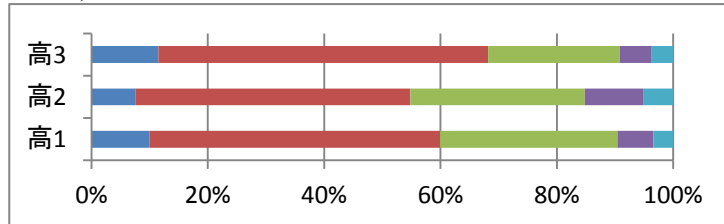
5) 教科指導では学習の遅れがちな生徒へも配慮した指導が行われていますか？

5	高1	高2	高3
とても思う	14%	8%	10%
そう思う	40%	43%	46%
少しは思う	27%	30%	26%
思わない	15%	14%	4%
わからない	4%	5%	3%



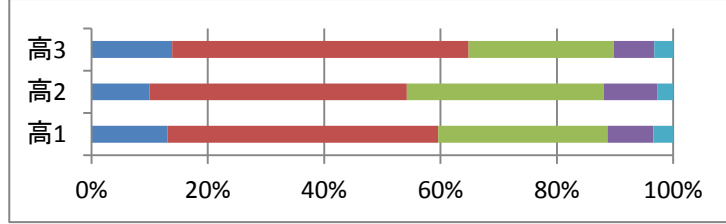
6) わかりやすい授業への工夫・改善が行われていますか？

6	高1	高2	高3
とても思う	10%	8%	10%
そう思う	50%	47%	51%
少しは思う	30%	30%	20%
思わない	6%	10%	5%
わからない	3%	5%	3%



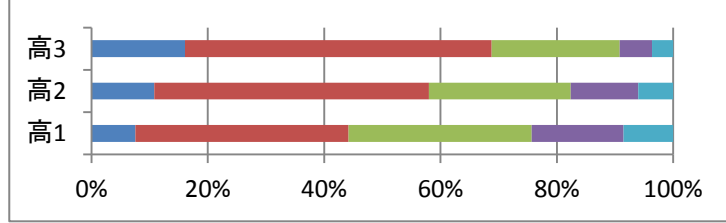
7) 授業でわからないことがあったとき気軽に質問できる雰囲気がありますか？

7	高1	高2	高3
とても思う	13%	10%	12%
そう思う	47%	44%	46%
少しは思う	29%	34%	22%
思わない	8%	9%	6%
わからない	3%	3%	3%



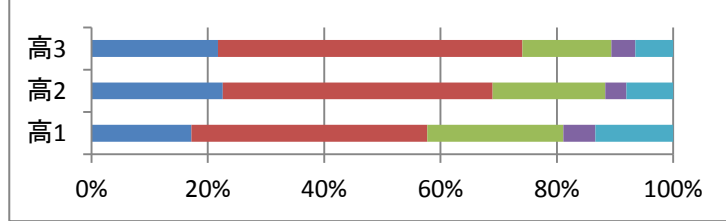
8) 総合的な学習の時間(PBLを含む)が充実した学びになっていますか？

8	高1	高2	高3
とても思う	8%	11%	15%
そう思う	37%	47%	48%
少しは思う	32%	24%	20%
思わない	16%	12%	5%
わからない	9%	6%	3%



9) 国際交流(留学・姉妹校交流など)のプログラムが充実していますか？

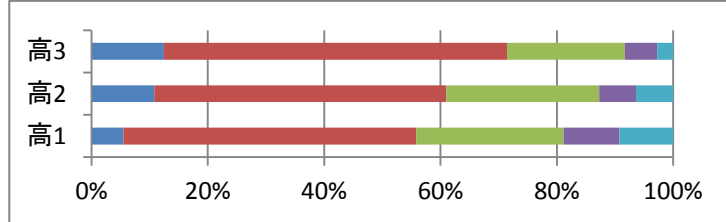
9	高1	高2	高3
とても思う	17%	22%	20%
そう思う	40%	46%	47%
少しは思う	23%	19%	14%
思わない	5%	4%	4%
わからない	13%	8%	6%



◇進路指導全般について

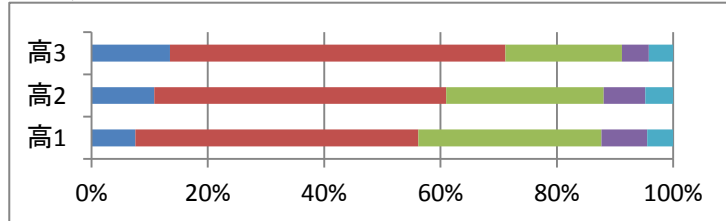
10) 生徒の適性や希望を生かした適切な進路指導が行われていますか？

10	高1	高2	高3
とても思う	5%	11%	11%
そう思う	50%	50%	53%
少しは思う	25%	26%	18%
思わない	10%	6%	5%
わからない	9%	6%	2%



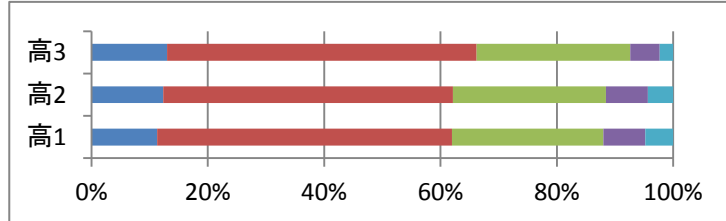
11) 生徒の必要な進路情報は適切に提供されていますか？

11	高1	高2	高3
とても思う	8%	11%	12%
そう思う	49%	50%	51%
少しは思う	32%	27%	18%
思わない	8%	7%	4%
わからない	4%	5%	4%



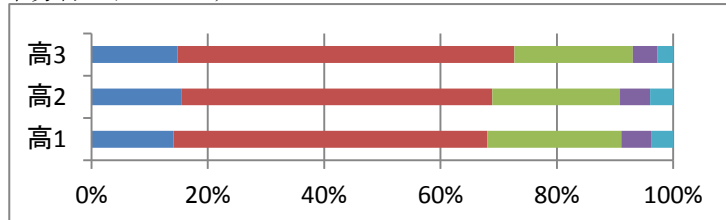
12) 進路関係行事(講演会・出前授業など)は進路を考える上で役立っていますか？

12	高1	高2	高3
とても思う	11%	12%	12%
そう思う	51%	50%	48%
少しは思う	26%	26%	24%
思わない	7%	7%	5%
わからない	5%	4%	2%



13) 進路達成のための指導(講習・模試など)が十分行われていますか？

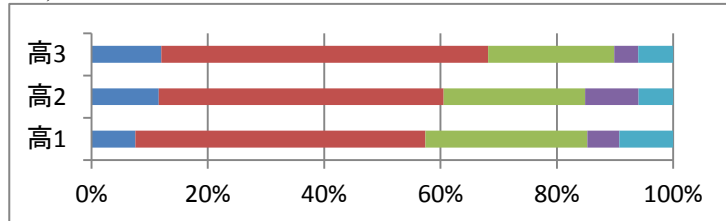
13	高1	高2	高3
とても思う	14%	16%	13%
そう思う	54%	53%	52%
少しは思う	23%	22%	18%
思わない	5%	5%	4%
わからない	4%	4%	2%



◇生活全般について

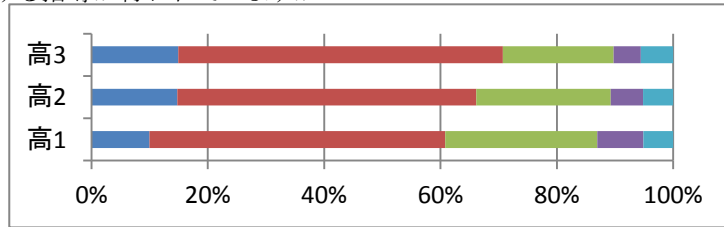
14) 学校の生徒指導の方針は明確に示されていますか？

14	高1	高2	高3
とても思う	8%	12%	11%
そう思う	50%	49%	51%
少しは思う	28%	24%	20%
思わない	5%	9%	4%
わからない	9%	6%	5%



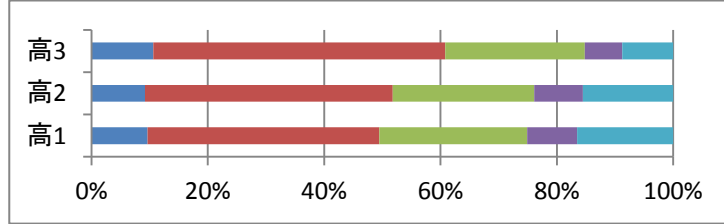
15) 挨拶やマナーなどの基本的な生活習慣に関する指導が行われていますか？

15	高1	高2	高3
とても思う	10%	15%	13%
そう思う	51%	51%	50%
少しは思う	26%	23%	17%
思わない	8%	6%	4%
わからない	5%	5%	5%



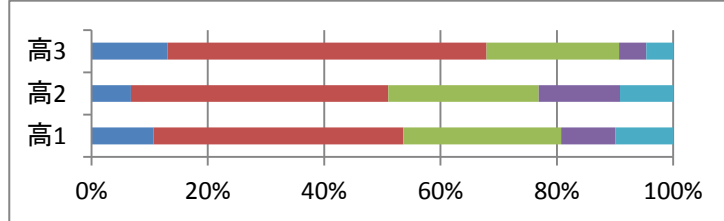
16) 悩みや困りごとの相談に対応するカウンセリング体制ができていますか？

16	高1	高2	高3
とても思う	10%	9%	10%
そう思う	40%	43%	45%
少しは思う	25%	24%	22%
思わない	9%	8%	6%
わからない	16%	16%	8%



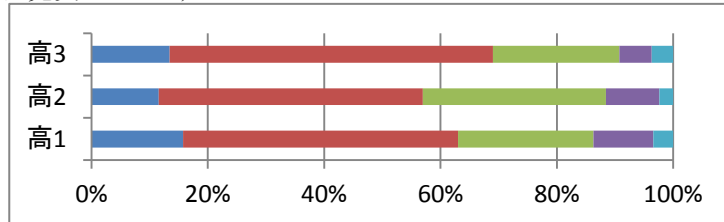
17) 問題が起きたとき、解決のために先生は機敏に対応してくれますか？

17	高1	高2	高3
とても思う	11%	7%	12%
そう思う	43%	44%	49%
少しは思う	27%	26%	20%
思わない	9%	14%	4%
わからない	10%	9%	4%



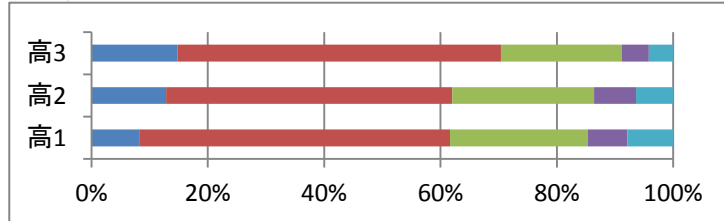
18) 生徒会行事(尚綱祭・運動会など)・HR活動は充実していますか？

18	高1	高2	高3
とても思う	16%	12%	12%
そう思う	47%	45%	50%
少しは思う	23%	31%	20%
思わない	10%	9%	5%
わからない	3%	2%	3%



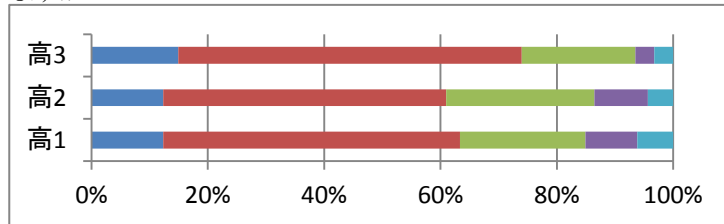
19) 生徒会活動・委員会活動が活発に行われていますか？

19	高1	高2	高3
とても思う	8%	13%	13%
そう思う	53%	49%	50%
少しは思う	24%	24%	19%
思わない	7%	7%	4%
わからない	8%	6%	4%



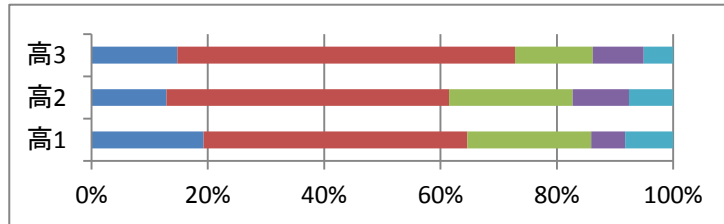
20) 担任は面談等を通じて生徒理解に努めていますか？

20	高1	高2	高3
とても思う	12%	12%	13%
そう思う	51%	49%	53%
少しは思う	22%	25%	17%
思わない	9%	9%	3%
わからない	6%	4%	3%



21) 部活動は活発に行われていますか？

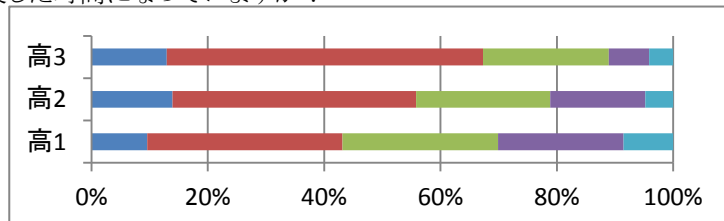
21	高1	高2	高3
とても思う	19%	13%	13%
そう思う	45%	48%	52%
少しは思う	21%	21%	12%
思わない	6%	10%	8%
わからない	8%	8%	5%



◇共生について

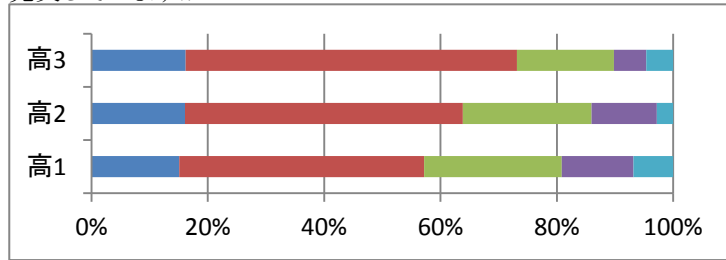
22) 毎朝の礼拝は、学校生活を始める上で充実した時間になっていますか？

22	高1	高2	高3
とても思う	10%	14%	12%
そう思う	34%	42%	49%
少しは思う	27%	23%	20%
思わない	22%	16%	6%
わからない	9%	5%	4%



23) キリスト教行事(教育週間・平和七夕など)は充実していますか？

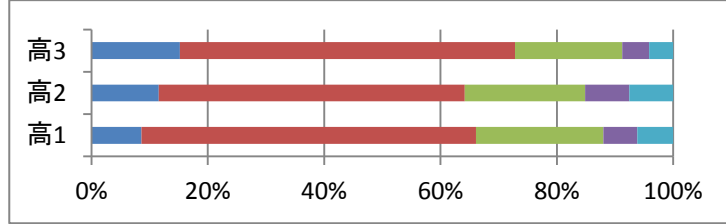
23	高1	高2	高3
とても思う	15%	16%	15%
そう思う	42%	47%	51%
少しは思う	24%	22%	15%
思わない	12%	11%	5%
わからない	7%	3%	4%



◇教育活動全般について

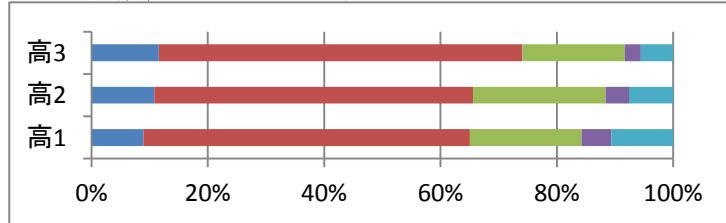
24) 学校は生徒の安全や健康管理に積極的に取り組んでいますか？

24	高1	高2	高3
とても思う	9%	12%	14%
そう思う	58%	53%	52%
少しは思う	22%	21%	17%
思わない	6%	8%	4%
わからない	6%	8%	4%



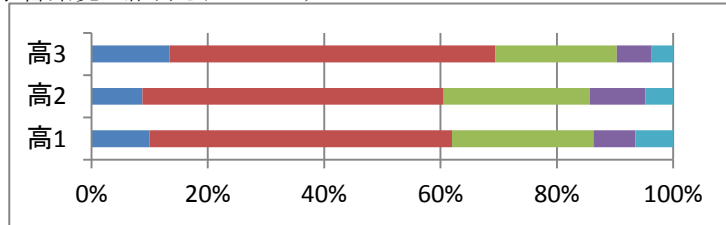
25) 学校は災害・非常時の避難方法や連絡方法などの危機管理ができていますか？

25	高1	高2	高3
とても思う	9%	11%	10%
そう思う	56%	55%	56%
少しは思う	19%	23%	16%
思わない	5%	4%	2%
わからない	11%	8%	5%



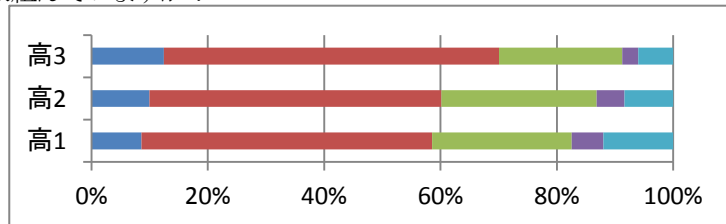
26) 施設・設備が整備されており健康で安全な学習環境が維持されていますか？

26	高1	高2	高3
とても思う	10%	9%	12%
そう思う	52%	52%	50%
少しは思う	24%	25%	19%
思わない	7%	10%	5%
わからない	7%	5%	3%



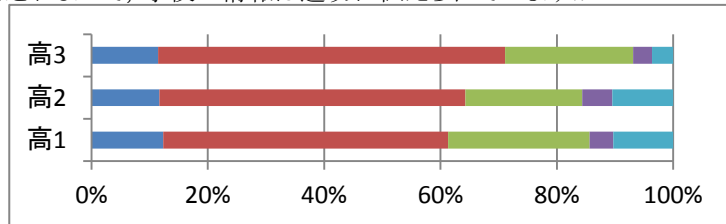
27) 学校は一体となって環境美化に積極的に取り組んでいますか？

27	高1	高2	高3
とても思う	9%	10%	11%
そう思う	50%	50%	52%
少しは思う	24%	27%	19%
思わない	5%	5%	2%
わからない	12%	8%	5%



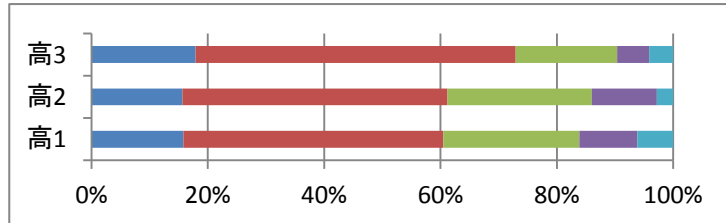
28) 学年便りまたPTA通信・「SHOKEI」やHPなどによって、学校の情報は適切に伝えられていますか？

28	高1	高2	高3
とても思う	12%	12%	10%
そう思う	49%	52%	54%
少しは思う	24%	20%	20%
思わない	4%	5%	3%
わからない	10%	10%	3%



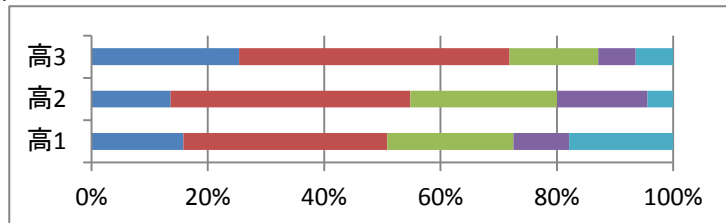
29) 充実した学校生活を送っていますか？

29	高1	高2	高3
とても思う	16%	16%	16%
そう思う	45%	45%	50%
少しは思う	23%	25%	16%
思わない	10%	11%	5%
わからない	6%	3%	4%



30) 尚綱に入学して良かったと思っていますか？

30	高1	高2	高3
とても思う	16%	14%	23%
そう思う	35%	41%	42%
少しは思う	22%	25%	14%
思わない	10%	16%	6%
わからない	18%	4%	6%



2014年度 学校生活に関する保護者アンケート【高校・後期】

【表の見方】

高校1年生～3年生の保護者へ実施したアンケート結果

- ・高校3年生:2015年2月実施.....有効回答率:93%
- ・高校2年生:2015年2～3月実施.....有効回答率:87%
- ・高校1年生:2015年2～3月実施.....有効回答率:56%

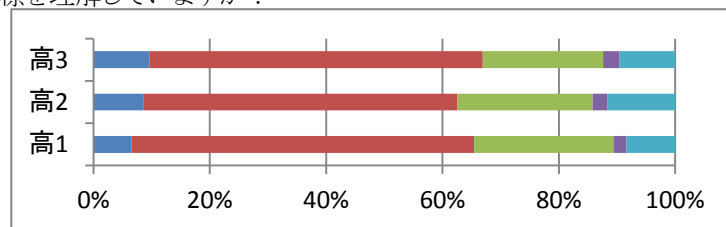
【グラフの凡例】

- とても思う
- そう思う
- 少しは思う
- 思わない
- わからない

◇教育目標・方針について

1) 学校の「教育目標」または学年・コースの目標を理解していますか？

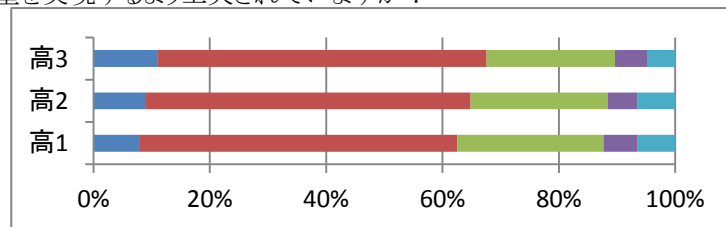
1	高1	高2	高3
とても思う	7%	9%	10%
そう思う	59%	54%	57%
少しは思う	24%	23%	21%
思わない	2%	3%	3%
わからない	8%	12%	10%



◇学習全般について

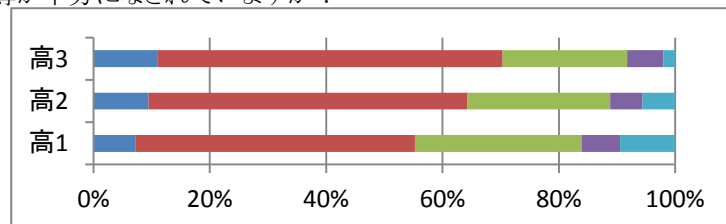
2) 教育課程は生徒の個性を伸ばし将来の希望を実現するよう工夫されていますか？

2	高1	高2	高3
とても思う	8%	9%	11%
そう思う	55%	56%	57%
少しは思う	25%	24%	22%
思わない	6%	5%	6%
わからない	7%	6%	5%



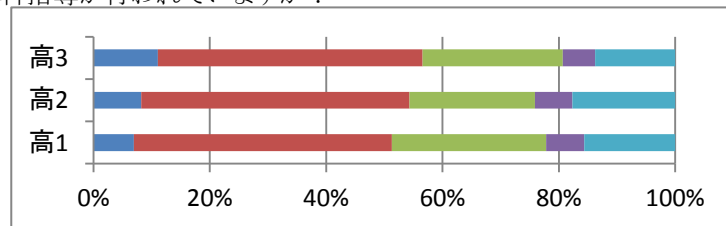
3) 2, 3年次での科目選択について説明や指導が十分になされていますか？

3	高1	高2	高3
とても思う	7%	9%	11%
そう思う	48%	55%	59%
少しは思う	29%	24%	21%
思わない	7%	6%	6%
わからない	9%	6%	2%



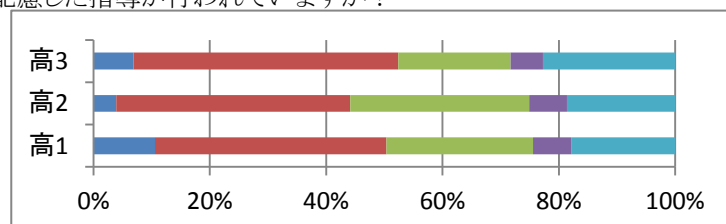
4) より高いレベルを目指す生徒へ配慮した教科指導が行われていますか？

4	高1	高2	高3
とても思う	7%	8%	11%
そう思う	44%	46%	46%
少しは思う	27%	21%	24%
思わない	7%	6%	6%
わからない	16%	18%	14%



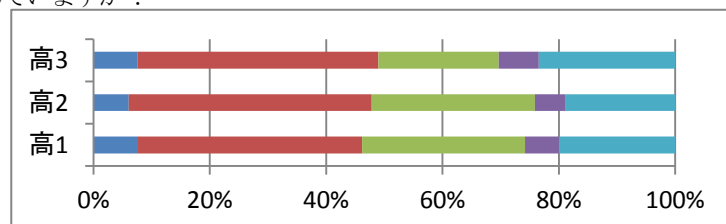
5) 教科指導では学習の遅れがちな生徒へも配慮した指導が行われていますか？

5	高1	高2	高3
とても思う	11%	4%	7%
そう思う	40%	40%	46%
少しは思う	25%	30%	19%
思わない	7%	6%	6%
わからない	18%	18%	23%



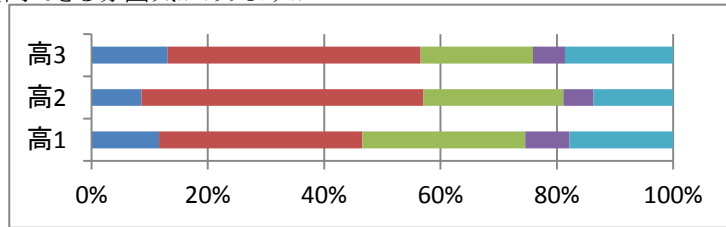
6) わかりやすい授業への工夫・改善が行われていますか？

6	高1	高2	高3
とても思う	8%	6%	8%
そう思う	39%	42%	41%
少しは思う	28%	28%	21%
思わない	6%	5%	7%
わからない	20%	19%	23%



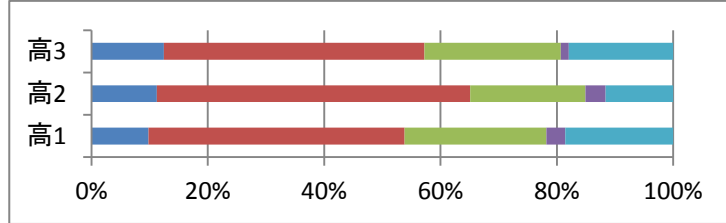
7) 授業でわからないことがあったとき気軽に質問できる雰囲気がありますか？

7	高1	高2	高3
とても思う	12%	9%	13%
そう思う	35%	48%	43%
少しは思う	28%	24%	19%
思わない	8%	5%	6%
わからない	18%	14%	19%



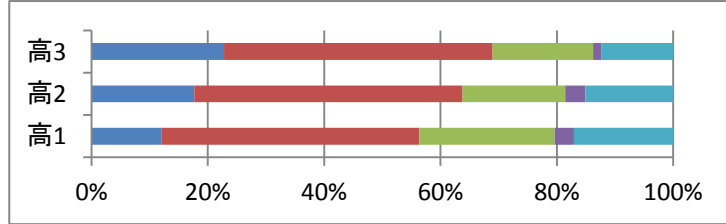
8) 総合的な学習(PBLを含む)の時間が充実した学びになっていますか？

8	高1	高2	高3
とても思う	10%	11%	12%
そう思う	44%	54%	45%
少しは思う	24%	20%	23%
思わない	3%	3%	1%
わからない	19%	12%	18%



9) 国際交流(留学・姉妹校交流など)プログラムが充実していますか？

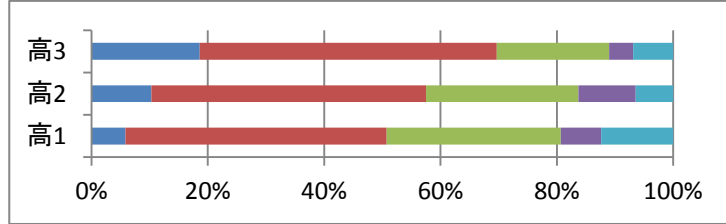
9	高1	高2	高3
とても思う	12%	18%	23%
そう思う	44%	46%	46%
少しは思う	23%	18%	17%
思わない	3%	3%	1%
わからない	17%	15%	12%



◇進路指導全般について

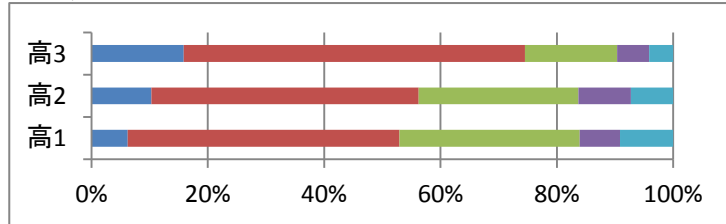
10) 生徒の適性や希望を生かした適切な進路指導が行われていますか？

10	高1	高2	高3
とても思う	6%	10%	19%
そう思う	45%	47%	51%
少しは思う	30%	26%	19%
思わない	7%	10%	4%
わからない	12%	6%	7%



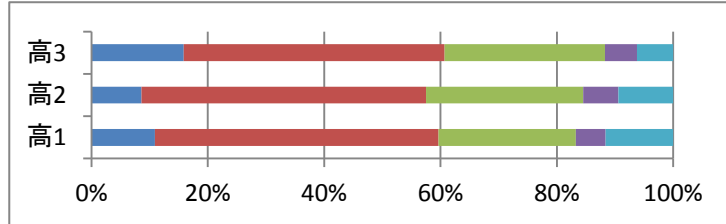
11) 生徒の必要な進路情報は適切に提供されていますか？

11	高1	高2	高3
とても思う	6%	10%	16%
そう思う	47%	46%	59%
少しは思う	31%	27%	16%
思わない	7%	9%	6%
わからない	9%	7%	4%



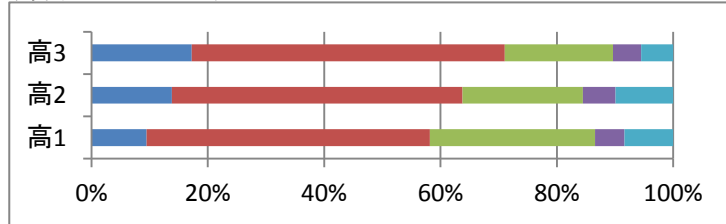
12) 進路関係行事(講演会・出前授業など)は進路を考える上で役立っていますか？

12	高1	高2	高3
とても思う	11%	9%	16%
そう思う	49%	49%	45%
少しは思う	24%	27%	28%
思わない	5%	6%	6%
わからない	12%	9%	6%



13) 進路達成のための指導(講習・模試など)が十分行われていますか？

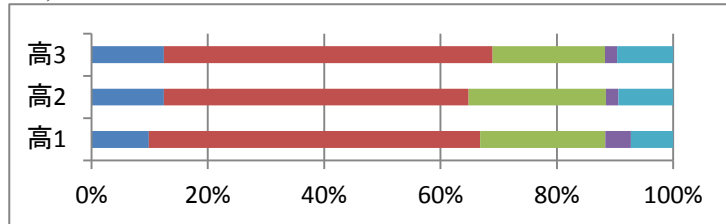
13	高1	高2	高3
とても思う	9%	14%	17%
そう思う	49%	50%	54%
少しは思う	28%	21%	19%
思わない	5%	6%	5%
わからない	8%	10%	6%



◇生活全般について

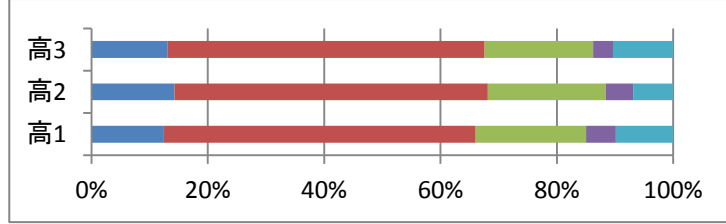
14) 学校の生徒指導の方針は明確に示されていますか？

14	高1	高2	高3
とても思う	10%	12%	12%
そう思う	57%	52%	57%
少しは思う	21%	24%	19%
思わない	4%	2%	2%
わからない	7%	9%	10%



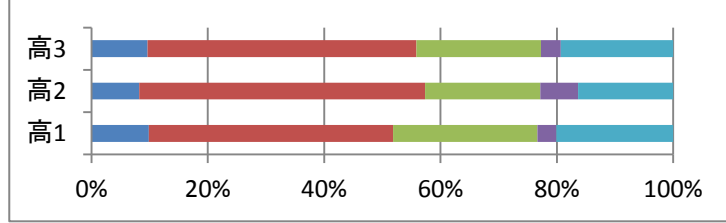
15) 挨拶やマナーなどの基本的な生活習慣に関する指導が行われていますか？

15	高1	高2	高3
とても思う	12%	14%	13%
そう思う	53%	54%	54%
少しは思う	19%	20%	19%
思わない	5%	5%	3%
わからない	10%	7%	10%



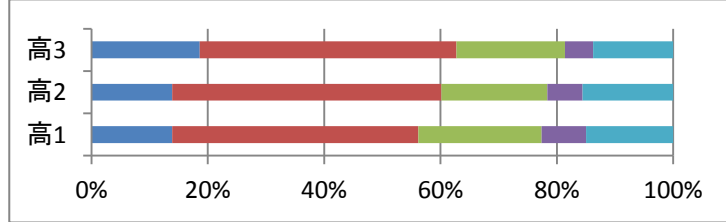
16) 悩みや困りごとの相談に対応するカウンセリング体制ができていますか？

16	高1	高2	高3
とても思う	10%	8%	10%
そう思う	42%	49%	46%
少しは思う	25%	20%	21%
思わない	3%	6%	3%
わからない	20%	16%	19%



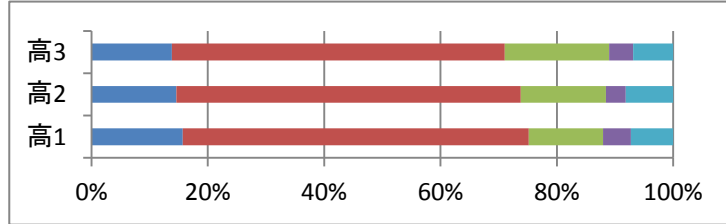
17) 問題が起きたとき、解決のために先生は機敏に対応してくれますか？

17	高1	高2	高3
とても思う	14%	14%	19%
そう思う	42%	46%	44%
少しは思う	21%	18%	19%
思わない	8%	6%	5%
わからない	15%	15%	14%



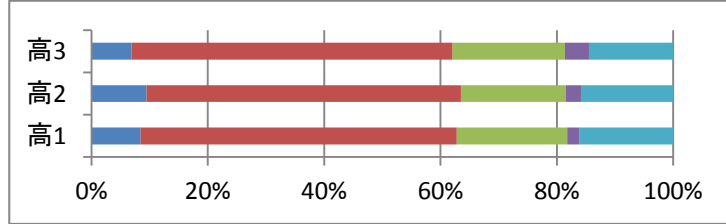
18) 生徒会行事(尚綱祭・運動会など)・ホームルーム活動は充実していますか？

18	高1	高2	高3
とても思う	16%	15%	14%
そう思う	59%	59%	57%
少しは思う	13%	15%	18%
思わない	5%	3%	4%
わからない	7%	8%	7%



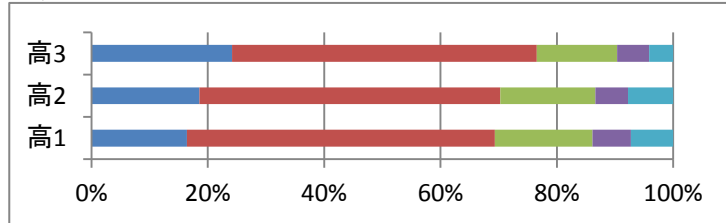
19) 生徒会活動・委員会活動が活発に行われていますか？

19	高1	高2	高3
とても思う	8%	9%	7%
そう思う	54%	54%	55%
少しは思う	19%	18%	19%
思わない	2%	3%	4%
わからない	16%	16%	14%



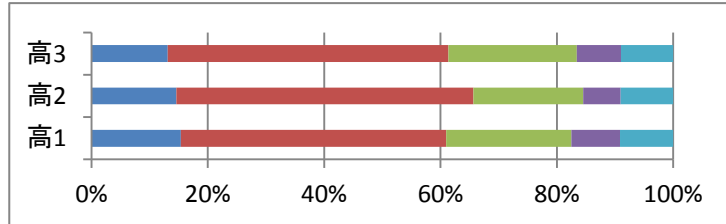
20) 担任は面談等を通じて生徒理解に努めていますか？

20	高1	高2	高3
とても思う	16%	18%	24%
そう思う	53%	52%	52%
少しは思う	17%	16%	14%
思わない	7%	6%	6%
わからない	7%	8%	4%



21) 部活動は活発に行われていますか？

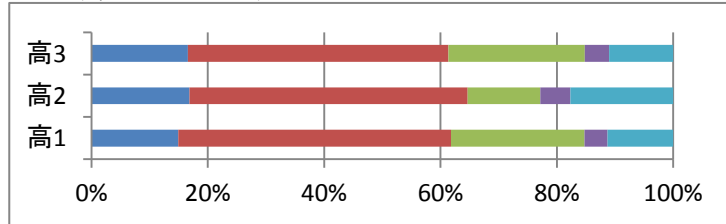
21	高1	高2	高3
とても思う	15%	15%	13%
そう思う	45%	51%	48%
少しは思う	21%	19%	22%
思わない	8%	6%	8%
わからない	9%	9%	9%



◇共生について

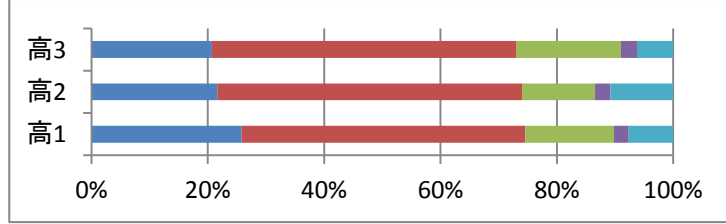
22) 毎朝の礼拝は、学校生活を始める上で充実した時間になっていますか？

22	高1	高2	高3
とても思う	15%	17%	17%
そう思う	47%	48%	45%
少しは思う	23%	12%	23%
思わない	4%	5%	4%
わからない	11%	18%	11%



23) キリスト教行事(教育週間・平和七タなど)は充実した時間になっていますか？

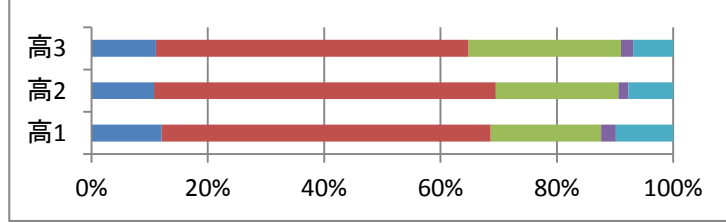
23	高1	高2	高3
とても思う	26%	21%	21%
そう思う	49%	52%	52%
少しは思う	15%	12%	18%
思わない	3%	3%	3%
わからない	8%	11%	6%



◇教育活動全般について

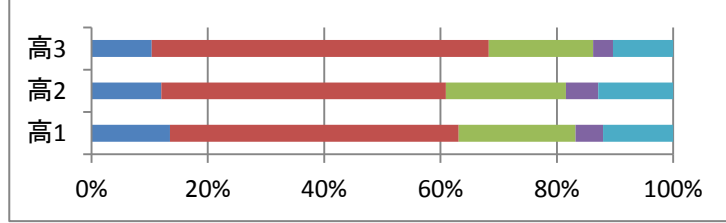
24) 学校は生徒の安全や健康管理および環境美化に積極的に取り組んでいますか？

24	高1	高2	高3
とても思う	12%	11%	11%
そう思う	56%	59%	54%
少しは思う	19%	21%	26%
思わない	3%	2%	2%
わからない	10%	8%	7%



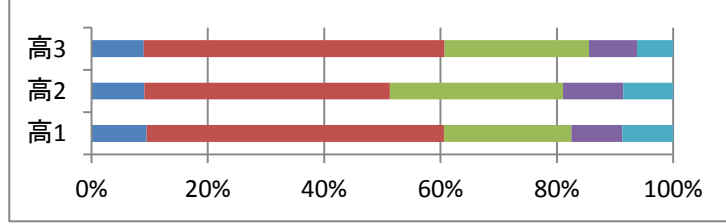
25) 学校は災害・非常時の避難方法や連絡方法などの危機管理ができていますか？

25	高1	高2	高3
とても思う	13%	12%	10%
そう思う	49%	49%	58%
少しは思う	20%	21%	18%
思わない	5%	6%	3%
わからない	12%	13%	10%



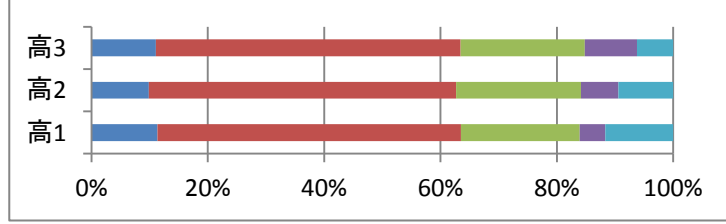
26) 施設・設備が整備されており健康で安全な学習環境が維持されていますか？

26	高1	高2	高3
とても思う	9%	9%	9%
そう思う	51%	42%	52%
少しは思う	22%	30%	25%
思わない	9%	10%	8%
わからない	9%	9%	6%



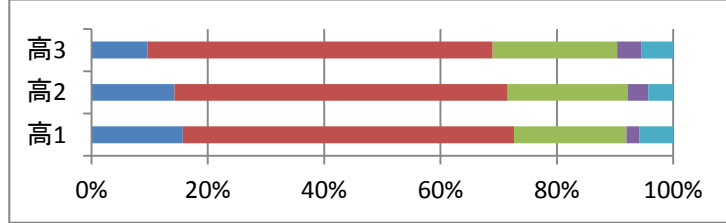
27) 学校は保護者の意見を積極的に聞こうとしていますか？

27	高1	高2	高3
とても思う	11%	10%	11%
そう思う	52%	53%	52%
少しは思う	20%	21%	21%
思わない	4%	6%	9%
わからない	12%	9%	6%



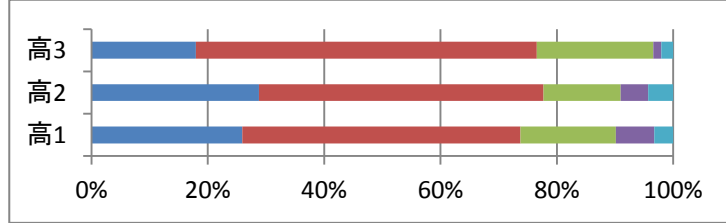
28) 学年便りまたPTA通信・「SHOKEI」やHPなどによって、学校の情報は適切に伝えられていますか？

28	高1	高2	高3
とても思う	16%	14%	10%
そう思う	57%	57%	59%
少しは思う	19%	21%	21%
思わない	2%	3%	4%
わからない	6%	4%	6%



29) 充実した学校生活を送っていますか？

29	高1	高2	高3
とても思う	26%	29%	18%
そう思う	48%	49%	59%
少しは思う	16%	13%	20%
思わない	7%	5%	1%
わからない	3%	4%	2%



30) 尚綱に入学して良かったと思っていますか？

30	高1	高2	高3
とても思う	35%	36%	28%
そう思う	41%	45%	53%
少しは思う	12%	9%	14%
思わない	4%	3%	2%
わからない	8%	7%	3%

